

50 Simposium Nacional de Alumbrado

Valencia, 22 al 24 de Mayo del 2024

Ponencia



Título del trabajo/ Title of paper:

*Cabinet con Coded Mains vs PLC sencillez y practicidad frente a complejidad y coste.
Demo de IAC Cabinet combinado con RF/4G/OSB*

Autor/es/ Author/s:

Gabriel Maza. Arquitecto de Sistemas de exterior para Iberia. Sector Público.

Empresa/s Company/s:

Signify

Dirección principal/ Mail address:

María de Portugal 1. 28050-Madrid

Tema: (Indicar sólo 1)

- | | |
|---|---|
| <ol style="list-style-type: none"> 1. Científico y formación en aspectos generales de la iluminación: visión, color, fotometría, luminotecnia..... 2. Luz, salud y bienestar 3. Normativa, Legislación, Calibración y Certificación 4. Iluminación interior 5. Iluminación conectada en interior 6. <u>Sistemas de control y equipos auxiliares</u> 7. Eficiencia energética y empresas de Servicios energéticos 8. Ciudades inteligentes e iluminación conectada en exterior | <ol style="list-style-type: none"> 9. Gestión de fondos y ayudas para el ahorro 10. Otros usos de la luz 11. Novedades tecnológicas 12. Realizaciones prácticas 13. Contaminación lumínica 14. Energías renovables 15. Alumbrado de emergencia |
|---|---|



Contenido

01. El alumbrado en una Smart city. Elección del sistema
02. Control de centros de mando
 - 2.1 - Tipos de Soluciones de Control de Centros de Mando
 - 2.2 - Comparativa de Soluciones de Control de Centros de Mando
 - 2.3 - Conclusiones
03. Solución Interact City Group Management

01.El Alumbrado en una Smart City

Interact

Descripción general de una smart city

Múltiples soluciones de aplicaciones y una plataforma de conexión general para análisis, paneles, etc.



Panel de control de la ciudad inteligente/ análisis del sistema



Datos abiertos y aplicaciones de la ciudad



Gestión de cámaras



Gestión de la iluminación



Sistemas de tráfico



Software

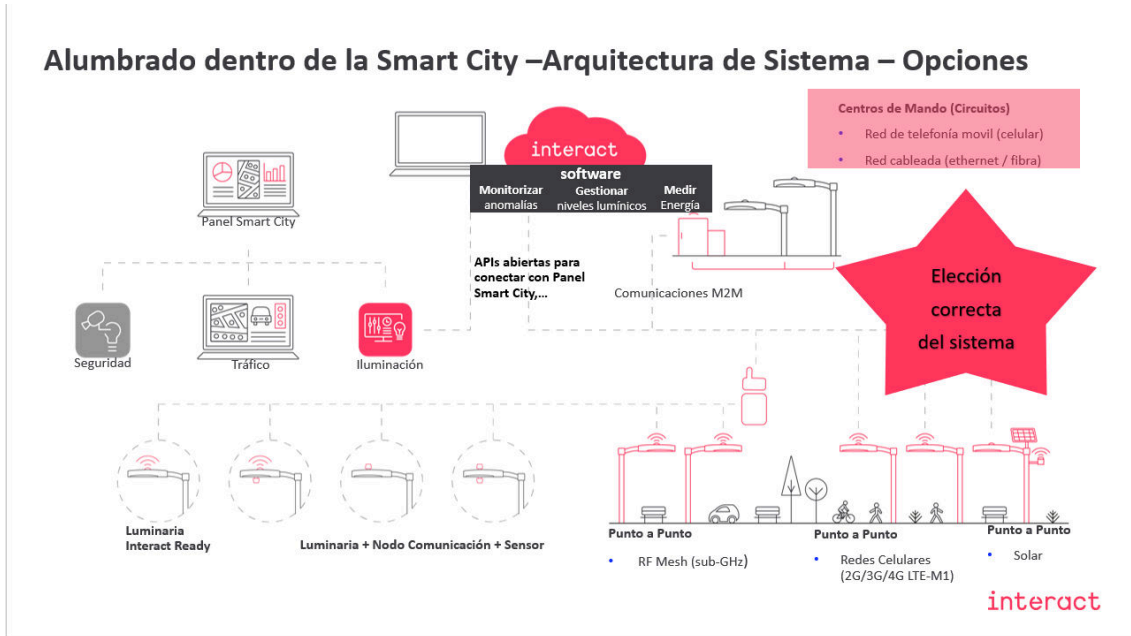
Nivel de red



Dispositivos finales, nodos y sensores



Interact



02. Control de centros de mando

interact

50 Simposium Nacional de Alumbrado
 Valencia, 22 al 24 de Mayo del 2024
Ponencia



2.1 - Tipos de Soluciones de Control de Centros de Mando



BÁSICAS

Reloj Astronómico ON/OFF
 Sin Monitorización
 Curva de atenuación Precargada en drivers
 Modificación de curva in situ



FUNCIONALES

Controladores de Segmento
 Almacenamiento local y en la nube
 Atenuación mediante protocolos robustos
 Monitorización parámetros Eléctricos
 Control de encendido por fotocélula opcional



COMPLEJAS

Basadas en PLC/Automatas programables
 Numerosas entradas/salidas configurables
 Parámetros personalizables y complejos
 Infraestructura IT recomendable

interact

2.2 - Comparativa de Soluciones de Control de Centros de Mando

		Básica	Funcional	Compleja
Categoría	Parámetro			
Funcionalidad	On/Off	Si	Si	Si
	Atenuación	No	Si	Si*
	Monitorización	No	Si	Si, avanzada
Manejo	Puesta en marcha	No	Si, instalador	Si, personal técnico cualificado
	Manejo diario	No	Operador	Operador
	Actuación remota	No	Si	Si*
Economía	Inversión inicial	Baja	Moderada	Alta
	Coste Mantenimiento	Bajo	Bajo	Alto
Recursos necesarios	Operación avanzada	Personal básico	Personal básico	Personal técnico
	Modificaciones programación	No	Operador	Personal técnico cualificado

interact

2.3 - Conclusiones

FUNDAMENTAL CONOCER LAS NECESIDADES REALES DE LA INSTALACIÓN Y DEL USUARIO FINAL PARA ELEGIR DE MANERA CORRECTA

- FUNCIONALIDAD
- MANEJO
- ECONOMÍA
- RECURSOS A APLICAR

BUSCAR SOLUCIONES:

- PROBADAS
- ROBUSTAS
- ESCALABLES
- QUE DEN VALOR AÑADIDO O DIFERENCIACIÓN.

interact

3.- Solución interact City Group Management (Cabinet)



POR QUÉ ELEGIRLA COMO SOLUCIÓN



INTERACT CITY GROUP MANAGEMENT

PRESTACIONES AVANZADAS
 SENCILLO MANEJO
 ECONÓMICO FRENTE A SOLUCIONES PLC
 INTERFAZ GRÁFICA MUY INTUITIVA,
 PUESTA EN MARCHA Y CONFIGURACIÓN POR INSTALADORES

SOLUCIÓN PROBADA.

MÁS DE 15 AÑOS Y MÁS DE 2.000 CUADROS EN ESPAÑA

EVOLUCIÓN A LO LARGO DEL TIEMPO (HW Y SW)

SOFTWARE: AMPLIGHT, CITYTOUCH, INTERACT GROUP MANAGEMENT

HARDWARE: GEN1, GEN2, GEN3, GEN3+

RETROFIT COMPATIBLE

FIRMWARE DESARROLLADO RETROFIT

ROBUSTA, ESCALABLE, AMPLIABLE

- INTEGRADA DENTRO DE LA PLATAFORMA INTERACT

- COMBINA CENTROS DE MANDO CON PUNTOS DE LUZ EN OTRAS TECNOLOGÍAS (CELULAR, RF, SOLAR, SENSORICA, ...) EN LA MISMA PLATAFORMA DE VISUALIZACIÓN

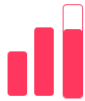
- FUNCIONALIDADES DE INVENTARIO DE ELEMENTOS NO CONECTADOS

interact

3.- Solución interact City Group Management (Cabinet)



POR QUÉ ELEGIRLA COMO SOLUCIÓN



INTERACT CITY GROUP MANAGEMENT

PRESTACIONES AVANZADAS
SENCILLO MANEJO
ECONÓMICO FRENTE A SOLUCIONES PLC
INTERFAZ GRÁFICA MUY INTUITIVA.
PUESTA EN MARCHA Y CONFIGURACIÓN POR INSTALADORES

SOLUCIÓN PROBADA.

MÁS DE 15 AÑOS Y MÁS DE 2.000 CUADROS EN ESPAÑA

EVOLUCIÓN A LO LARGO DEL TIEMPO (HW Y SW)

SOFTWARE: AMPLIGHT, CITYTOUCH, INTERACT GROUP MANAGEMENT

HARDWARE: GEN1, GEN2, GEN3, GEN3+

RETROFIT COMPATIBLE

FIRMWARE DESARROLLADO RETROFIT

ROBUSTA, ESCALABLE, AMPLIABLE

- INTEGRADA DENTRO DE LA PLATAFORMA INTERACT

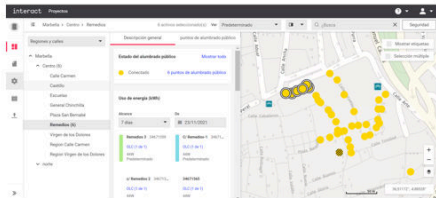
- COMBINA CENTROS DE MANDO CON PUNTOS DE LUZ EN OTRAS
TECNOLOGÍAS (CELULAR, RF, SOLAR, SENSÓRICA, ...) EN LA MISMA
PLATAFORMA DE VISUALIZACIÓN

- FUNCIONALIDADES DE INVENTARIO DE ELEMENTOS NO CONECTADOS

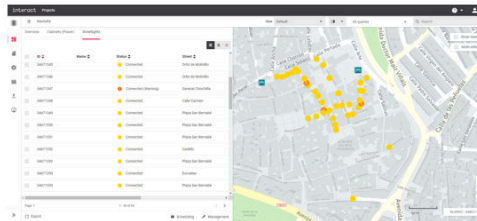
interact

3.- Solución interact City Group Management (Cabinet)

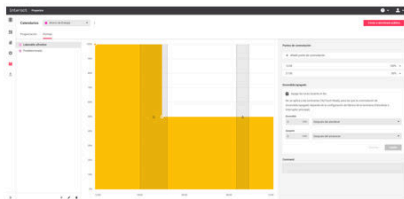
Aplicación basada en mapas



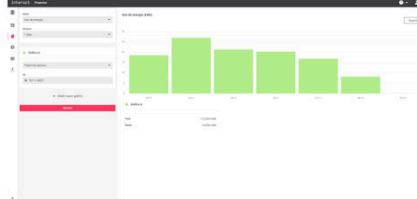
Detección y notificación de fallos



Ajuste de niveles de iluminación



Medida de energía



interact

50 Simposium Nacional de Alumbrado
Valencia, 22 al 24 de Mayo del 2024
Ponencia



interact