

Título del trabajo/ Title of paper

Cómo elegir una solución de alumbrado conectado para la ciudad inteligente del presente y del futuro

Autor/es/ Author/s

Sergio Pérez Sánchez

Afiliación/es del autor/es/ Affiliation/s of the author/s

Philips Lighting España

Dirección principal/ Mail adress

María de Portugal, 1
28050 Madrid

Teléfono, fax, e-mail de la persona de contacto/
Phone, fax number and e-mail adress of the contact person

647 35 98 77
sergio.perez@philips.com

Tema:

8. Ciudades inteligentes e iluminación conectada en exterior

Con el fin de mantener un misma identidad gráfica en el soporte digital, CD Rom o memoria USB, que se va a editar con motivo del Simposium Nacional de Alumbrado, les rogamos mantengan los márgenes de página, así como los estilos y tamaños de letra que ya vienen preestablecidos en esta plantilla. Así mismo, los datos, la clasificación y el contenido tienen que mantenerse acorde con el abstract aprobado. Una vez tengan el proyecto finalizado, nos lo deberán enviar por correo electrónico a la dirección cei.secretaria@ceisp.com

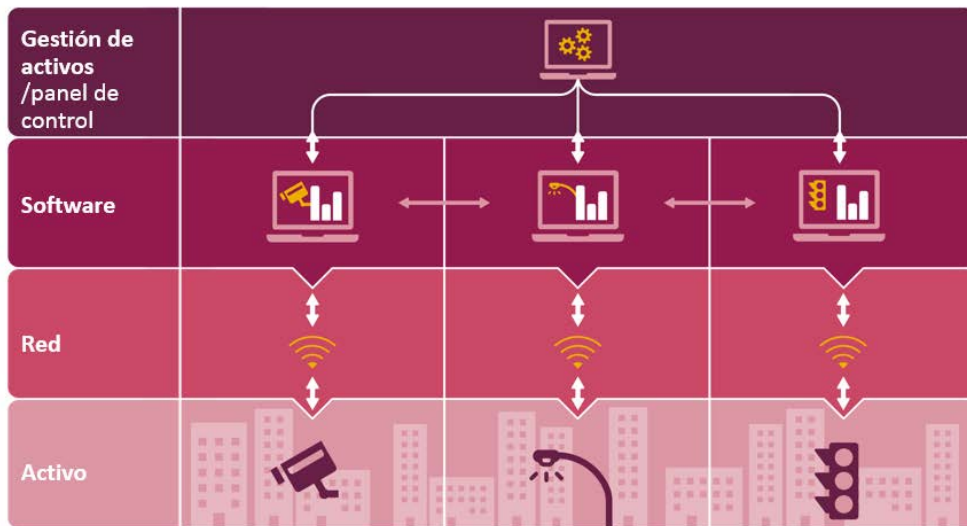
Please, write your papers in word format in the attached pattern.

We beg you to follow the format of the papers established in this pattern related to margins, type and size of letters, in order to make a CD Rom or pen drive edition without differences among the papers edited. Likewise, the data, classification and content must be kept in line with the approved abstract.

Once you have written your paper please send it by e-mail to:

cei.secretaria@ceisp.com

Actualmente en las ciudades, múltiples servicios verticales con sistemas conectados, como el alumbrado, conviven junto a soluciones de gestión de activos e incluso algunas primeras iniciativas de plataformas horizontales para la ciudad inteligente. Con esta ponencia se pretende lanzar algunas claves para la elección de las soluciones verticales, de forma que las ciudades puedan sacar el mayor valor de estas a lo largo del tiempo, sin estar condicionado por la infraestructura elegida (ej. IT, conectividad)



PHILIPS

Las ciudades pueden aportar mucho valor a través de una estrategia de ciudad conectada: verticales inteligentes, horizontales. El modelo de negocio y la tecnología está maduro ya para algunas verticales (ej. alumbrado), pero para otras muchas todavía se requiere una mayor exploración, por lo tanto la apertura de las soluciones es la clave para extraer mayor valor en el futuro de las diferentes verticales/horizontales. Las tecnologías y estándares están evolucionando rápidamente y las ciudades tienen que evitar quedarse bloqueadas por la infraestructura elegida (ej. conectividad, IT) para poder extraer el mayor valor posible de los servicios de la ciudad inteligente en el futuro. La solución pasa por comenzar haciendo inteligentes aquellas verticales que aportan valor a la ciudad en la actualidad, utilizando infraestructuras que estén ampliamente desplegadas en la actualidad y que crezcan con las necesidades de la ciudad en el futuro (ej.: cloud, M2M) y asegurarse que las soluciones son interoperables a un nivel superior a través de estándares globales (ej.: servicios web) para ser capaz de usar y mezclar diferentes soluciones.

Un software basado en la nube facilita tener plataformas de operación y gestión siempre con las últimas versiones disponibles tanto en cuanto a funcionalidad como a seguridad. En cuanto a las soluciones de comunicación necesarias, éstas están en constante evolución. La administración debe asegurarse de que lo que incorpora hoy va a seguir estando vigente en los próximos años, para ello lo mejor es hacer contratos a largo plazo con los proveedores de servicio, en los que se asegure la conectividad de dicha solución en el periodo fijado.

Mantener los sistemas seguros y protegidos gracias a la nube



Privacidad
Datos



Autenticación



Encriptación



Detección
Intrusos

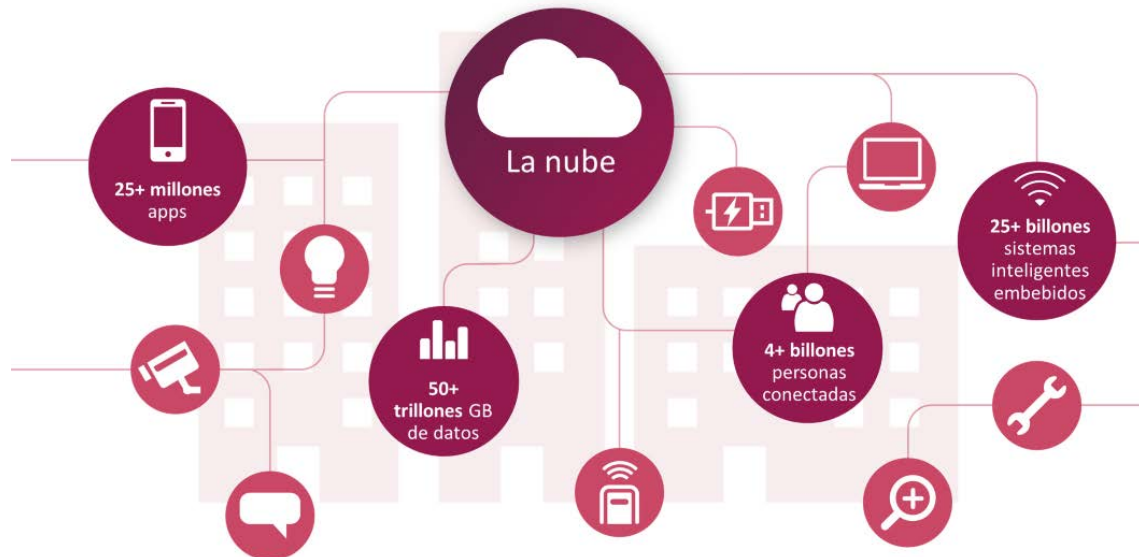


Seguridad
avanzada

Source: Machina Research, Future-proofing IT for Smart City services, 2016

Para extraer el mayor valor de las soluciones conectadas en el presente y en el futuro, las ciudades deben fomentar un ecosistema abierto basado en soluciones verticales completas, aprovechando todo el conocimiento experto, con infraestructuras preparadas para el futuro, pero que se integren perfectamente a un nivel superior, como lo hace por ejemplo Internet con diversos sistemas operativos y hardware.

Los nuevos sistemas necesitan ser conectables, escalables y abiertos



Source: Mario Morales, International Data Corporation (IDC). Forecast for 2020

PHILIPS