

Título del trabajo/ Title of paper

Luz a medida. De los componentes al proyecto de iluminación.

Autor/es/ Author/s

Iván Cid Jiménez
Responsable Técnico I+D+i

Afiliación/es del autor/es/ Affiliation/s of the author/s

ELT – ESPECIALIDADES LUMINOTÉCNICAS, S.A.U.

Dirección principal/ Mail adress

nlozano@elt.es

Teléfono, fax, e-mail de la persona de contacto/
Phone, fax number and e-mail adress of the contact person

Persona de contacto: Nuria Lozano
Teléfono: 976 573 660
Fax: 976 574 960
Email: nlozano@elt.es

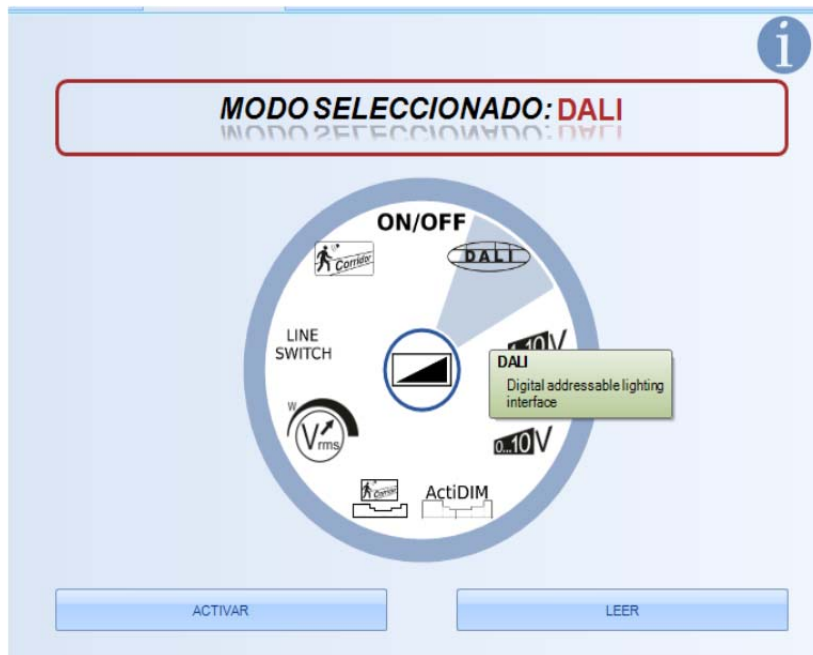
Tema:

1. Científico y formación es aspectos generales de la iluminación: visión, color, fotometría, luminotecnia.....

Con el fin de mantener una misma identidad gráfica en el soporte digital, CD Rom o memoria USB, que se va a editar con motivo del Simposium Nacional de Alumbrado, les rogamos mantengan los márgenes de página, así como los estilos y tamaños de letra que ya vienen preestablecidos en esta plantilla. Así mismo, los datos, la clasificación y el contenido tienen que mantenerse acorde con el abstract aprobado. Una vez tengan el proyecto finalizado, nos lo deberán enviar por correo electrónico a la dirección cei.secretaria@ceisp.com

Please, write your papers in word format in the attached pattern.
We beg you to follow the format of the papers established in this pattern related to margins, type and size of letters, in order to make a CD Rom or pen drive edition without differences among the papers edited. Likewise, the data, classification and content must be kept in line with the approved abstract.
Once you have written your paper please send it by e-mail to:
cei.secretaria@ceisp.com

En anteriores simposiums y jornadas técnicas en el CEI, ELT ha hablado ampliamente de su tecnología propia eSMART, que hasta ahora ha estado enfocada al Alumbrado Público y los distintos métodos de regulación que se dan en él.



En nuestras fuentes de alimentación, eSMART, más que un protocolo propio de comunicación, lo que nos permite es tener una base sólida de desarrollo de producto electrónico a partir de la cual crecer en función de las necesidades de nuestros clientes, que son cambiantes, combinando el control sobre la parte HW, física y la de FW/SW.

De esta manera, a lo largo de este año, la tecnología eSMART dará el salto al alumbrado de interior, permitiendo una flexibilidad y adaptación máximas al proyecto lumínico, con un fuerte acento en la solución final.



eSMART no es solo una familia de fuentes de alimentación LED. Es una plataforma a partir de la cual dar respuesta a diferentes necesidades de una manera rápida. Una plataforma de máximos en las que se ofrece las ya típicas soluciones a problemas clásicos (regulación de corriente una vez el equipo se encuentra instalado, monitorización de equipos para su seguimiento y mantenimiento, lectura de parámetros críticos en tiempo real para el diseño de luminarias...) en conjunción con otras nuevas (DALI T8, BLE, App propia, conectividad de sensores, blanco tuneable, incipiente HCL, seguimiento, mantenimiento de una instalación, etc.).

Los primeros objetivos a los que se da solución es disponer de una solución propia, para que no dependa de varios agentes y se pueda dar una respuesta más ágil a los usuarios y clientes, diferenciada para Alumbrado Público y para iluminación interior, ya que cada una tiene sus particularidades, y en el caso de iluminación interior en la que se pueda, a través de una App que comunique con las fuentes de alimentación eSMART, pudiendo obtener los datos que nos interesen, tener capacidad de evolucionar el producto en el futuro OTA, etc.

OUTDOOR → **ELT** iMonitor®

INDOOR → **ELT** U-Pulse®

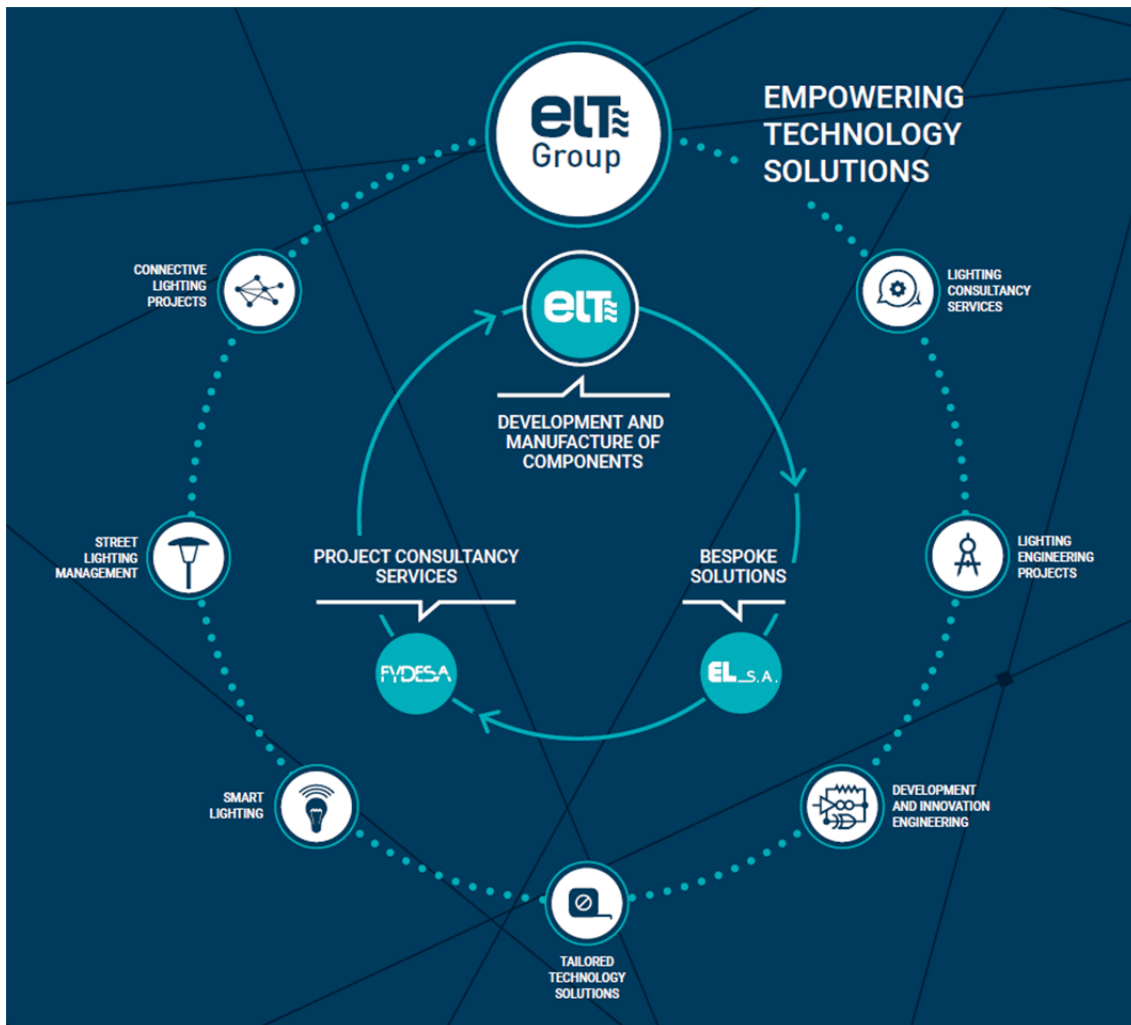
Conocer la naturaleza de los componentes de iluminación, y poder intervenir en su ajuste y diseño, parece clave para alcanzar el éxito en proyectos de iluminación que están tan ligados al confort y bienestar de las personas, y desde ELT ponemos el acento no solo en las fuentes de alimentación, sino también en módulos LED customizados, módulos de conectividad independiente, herramientas de apoyo al desarrollo de luminarias, al seguimiento y mantenimiento de instalaciones, etc.

En base a todo esto, se pueden diseñar kits que unifiquen un mismo criterio para la solución final desde el principio, haciendo que las palabras 'a medida' cobren su sentido más amplio. Cuando se tienen los datos de partida en la mano, es el momento en el que se puede hacer una selección de componentes óptima y evitar así después

problemas indeseados o malas prácticas, tan habituales en iluminación interior como en Alumbrado Público.

La diferencia entre el éxito y el fracaso será, sin duda, la capacidad de adaptación y respuesta que se pueda tener cuando tienes el control no solo del proyecto, sino de todos y cada uno de los componentes de iluminación.

En ese sentido, también asesoramos a nuestros clientes y usuarios finales en soluciones de tipo 'kit' en el que ya se integren los componentes más adecuados para cada proyecto, poniendo la oficina técnica de proyectos de iluminación del grupo ELT y las distintas partes que integran el grupo ELT al servicio de toda la comunidad de iluminación.



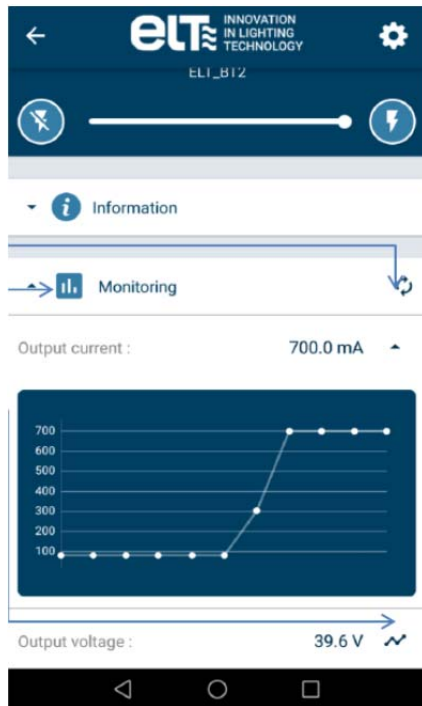
Un claro ejemplo de esta apuesta en el campo de la iluminación interior es la nueva fuente de alimentación LED en formato compacto, Clase II Independiente, que incluye conexión DALI T8 e integra BLE. Por supuesto, dispone de dos canales controlables independientemente para ajustar la temperatura de color de la luminaria a través de un sensor de luminosidad o a través de una App propia (ELT U-Pulse®), en la que se puede hacer un seguimiento de la supuesta temperatura de color natural a lo largo del día. Es una propuesta que hacemos desde ELT a la espera de que los múltiples

grupos de trabajo existentes por toda Europa parametricen y den respuesta a estas posibilidades tan interesantes en el campo del Human Centric Lighting.



Las herramientas que ELT pone a disposición de sus clientes no solo son interesantes para el usuario final en su versión más cómoda, sino para instaladores o mantenedores que quieran ahorrar tiempo, costes y parametrizar sus labores de mantenimiento. También para proyectistas que crean necesario recabar datos de la iluminación de edificios, calcular los consumos energéticos de la iluminación y su impacto en CO₂, etc., y no solo eso, sino hacerlo de una manera seria, unificando las necesidades de los clientes con la normativa vigente y completando todos los pasos que debe tener un proyecto lumínico.

En un futuro próximo, el acento y el esfuerzo estará puesto en permitir gestión de cuentas agrupadas por usuario, permitir la creación de roles y acceso a redes centralizado, posibilidad de replicar instalaciones, etc.



Nuevamente, tener la capacidad de apoyarse en agentes que controlen toda la cadena de valor, desde el diseño hasta la producción de componentes, apoyo a la instalación y diseño de soluciones finales y asesoramiento en la implantación final es clave para que un proyecto alcance el éxito por medio de la personalización y la conectividad, hecha fácil para el usuario final.