

secom
here comes the light



PEDRO GONZÁLEZ

DIRECTOR DE PROMOCIÓN /PRESCRIPCIÓN



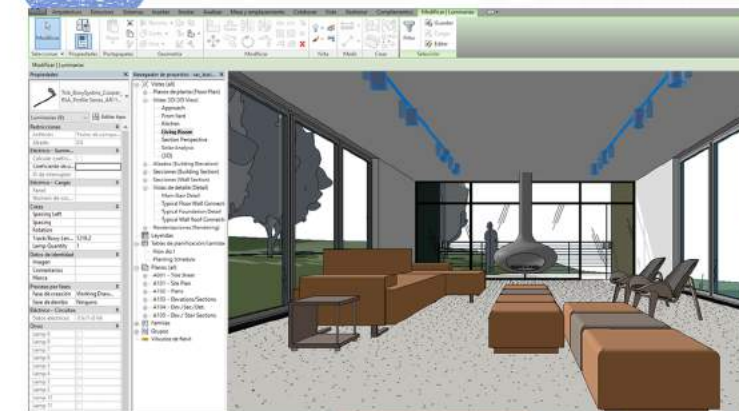
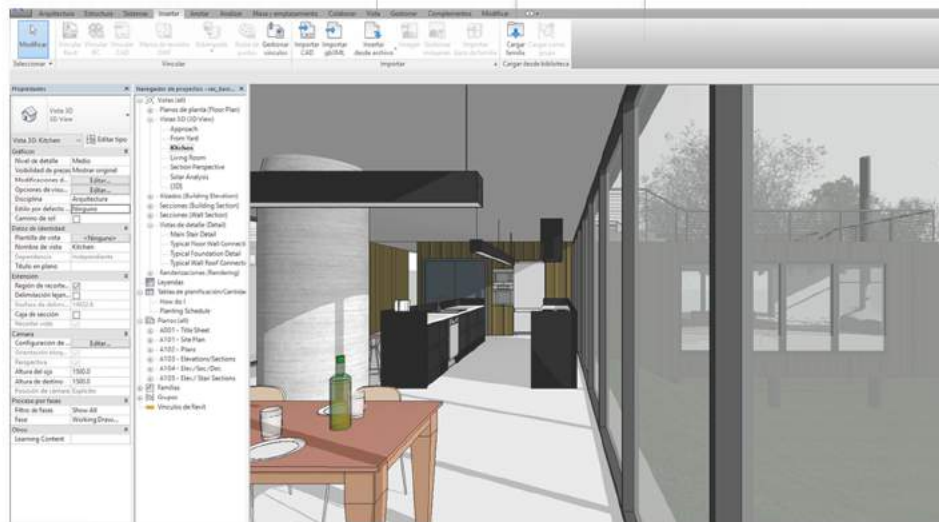
METODOLOGÍA BIM

FAMILIAS
LUMINARIAS

3D

OPTIMIZA TU FLUJO
DE TRABAJO EN TUS
PROYECTOS DE
CONSTRUCCIÓN

 **AUTODESK®
REVIT®**



QUE ES UN PROYECTO BIM ?



BIM ES MUCHO MÁS QUE UN SOFTWARE, VA MÁS ALLÁ.

Es una forma de trabajo colaborativa que se apoya en diferentes programas de diseño y modelado y permite crear simulaciones digitales que contienen toda la información del proyecto.

Esta nueva metodología de trabajo integra a todos los agentes que intervienen en el proceso de construcción, arquitectos, ingenieros, constructoras, promotores etc., y establece un flujo de comunicación de manera simultánea entre ellos, generando un modelo virtual que contiene toda la información del edificio.

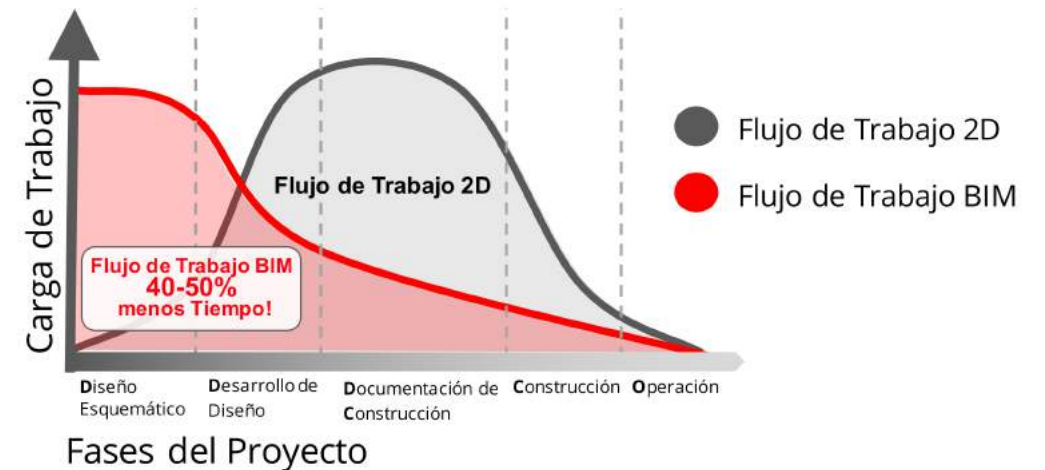
Programas de aplicación : Revit, AllPlan, ArchiCAD y Aecomsim building designer.

- **Mejora de los flujos de trabajo**, todos los agentes trabajan sobre un único modelo, evitándose confusiones y pérdida de información
- **Reducción de costes y tiempos**, BIM permite disponer en todo momento de cualquier información necesaria, así los diferentes agentes pueden trabajar en tiempo real y de forma coordinada.
- **Generación de mediciones** de forma automática (formato PRESTO).
- Se puede conocer el **impacto energético** de cada material sobre el edificio y por tanto su calificación energética.

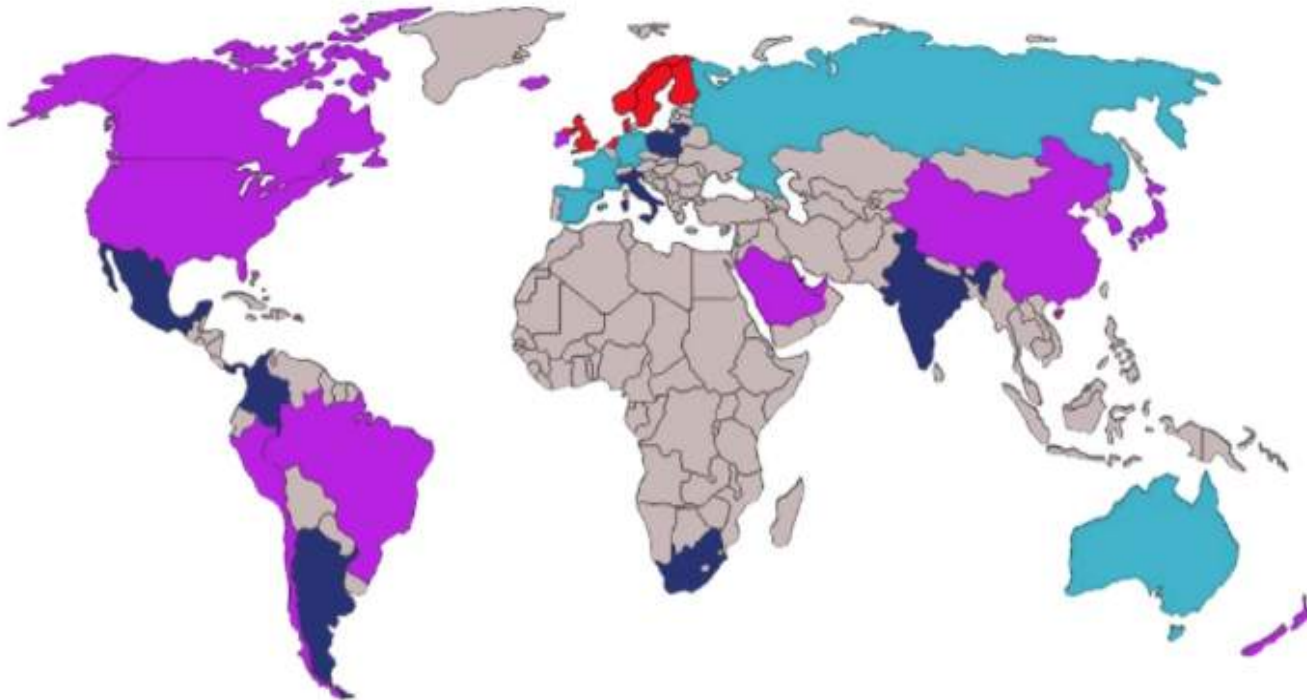
QUE SUPONE UN PROYECTO BIM ?



Productividad = Proyectos mas rápidos
Flujo de Trabajo más Eficiente



- AJUSTA EL PRESUPUESTO EN MEDICION EN TORNO A UN **37%**.
- REDUCE UN **20%** LOS COSTES DE CONSTRUCCIÓN.
- MAS DEL **50%** DE CLIENTES INTERNACIONALES LO EXIGEN EN SUS PROYECTOS.



Parlamento Europeo emitió una directiva en 2014 por la cual instaba a los 28 países miembro de la Unión a implementar la metodología BIM en todos aquellos proyectos constructivos de financiación pública.

Mapa de Implantación BIM 2016

Uso BIM Obligatorio en Proyectos Públicos

Uso Obligatorio previsto en Proyectos Públicos

Uso habitual de BIM

Uso incipiente de BIM

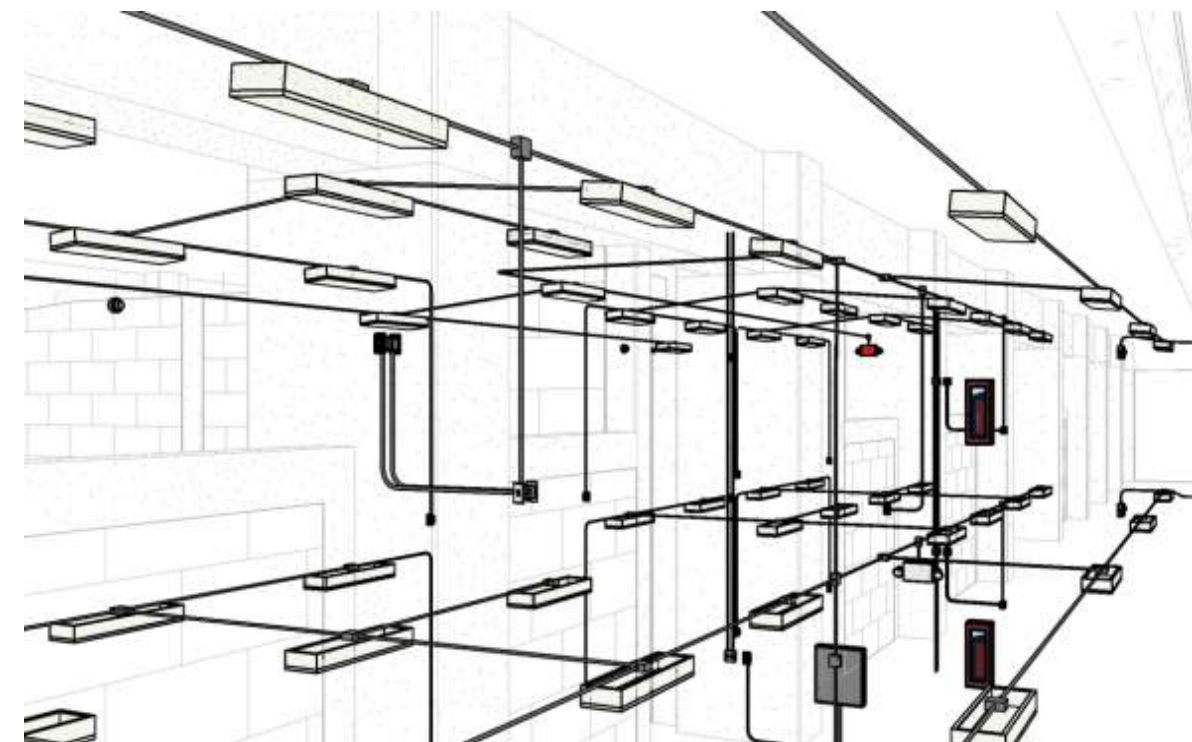
- A raíz de esta directiva europea el Ministerio de Fomento creó la “comisión BIM”, que estableció la obligatoriedad del BIM en todas las licitaciones públicas de edificación (17 de diciembre de 2018).
- **A partir del 26 de julio del año 2019 será obligatorio el uso de la metodología BIM en todos los proyectos constructivos de Infraestructuras con financiación pública.**

En qué nos afecta?

Las geometrías de las luminarias deben de ser compatibles con esta plataforma de diseño (REVIT - BIM).



**OPORTUNIDAD DE FILTRO
EN LICITACIONES**



secom
here comes the light

30
ANNIVERSARY
1989/2019

Que información recogen?

- Geometría con dimensiones reales.
- Modelo 3D.
- Archivo fotométrico (plug-ing).
- Ficha técnica ,marca, modelo, fabricante y referencia.
- Datos técnicos (potencia, tipo driver, grados kelvin etc.)
- Descripción para mediciones.

SECOM dispone de la librería de archivos BIM.

- Aliket Basic.
- Allur.
- Boxter.
- Boster mini.
- Diri.
- Familia Aircom.
- Familia Loop.
- Eslim (60x60).
- Familia Flopro.
- Kloss.
- Protek
- Protek Q2.



3D Y DALE REALISMO
A TUS PROYECTOS



secom
here comes the light

Ejemplo archivo luminaria BIM



Navegador de proyectos - RV4328 58 Protek Q...

Vistas (todo)

Tipos de familia

Nombre:

Parámetro	Valor	Fórmula	Bloquea
Electricidad			
Lámpara	LED Osram Oslon SLL	=	
Comentarios de vataje	60W	=	
Eléctrico - Iluminación			
Calcular coeficiente de utilización	<input checked="" type="checkbox"/>	=	
Coeficiente de utilización (por de		=	
Óptica ángulo de apertura	80.000°	=	<input type="checkbox"/>
Eléctrico - Cargas			
Carga aparente		=	
Fotometría			
Anchura rectángulo de emisión	290.0	=	<input type="checkbox"/>
Archivo de red fotométrica	4330 02 60 84 (80°).IES	=	
Factor de pérdida de luminosa	1	=	
Forma visible en renderización	<input type="checkbox"/>	=	
Intensidad inicial	7560.00 lm	=	
Color inicial	4000 K	=	
Cambio de temperatura de color	<Ninguno>	=	
Filtro de color	Blanco	=	
Longitud de rectángulo de emisi	222.0	=	<input type="checkbox"/>
Ángulo de inclinación	90.000°	=	<input type="checkbox"/>

Datos de identidad			
Imagen de tipo		=	
Nota clave		=	
Modelo	Protek Q2 City	=	
Fabricante	SECOM ILUMINACIÓN	=	
Comentarios de tipo		=	
URL		=	
Descripción	4328 58 60 84 3408	=	
Código de montaje		=	
Costo		=	

Aceptar Cancelar Aplicar Ayuda

Tipos de familia

Nuevo...
Cambiar nombre...
Suprimir

Parámetros

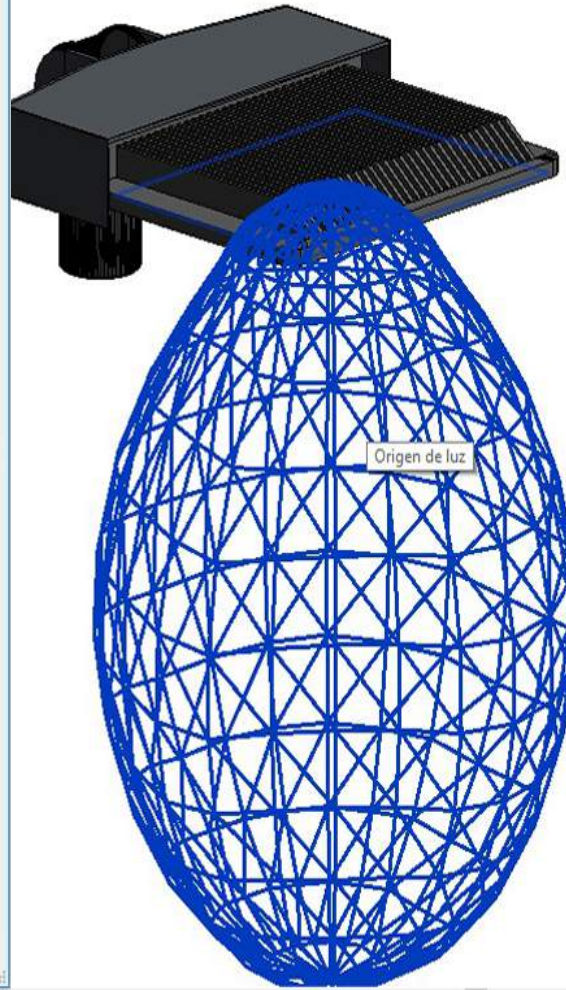
Añadir...
Modificar...
Eliminar
Subir
Bajar

Clasificación

Ascendente
Descendente

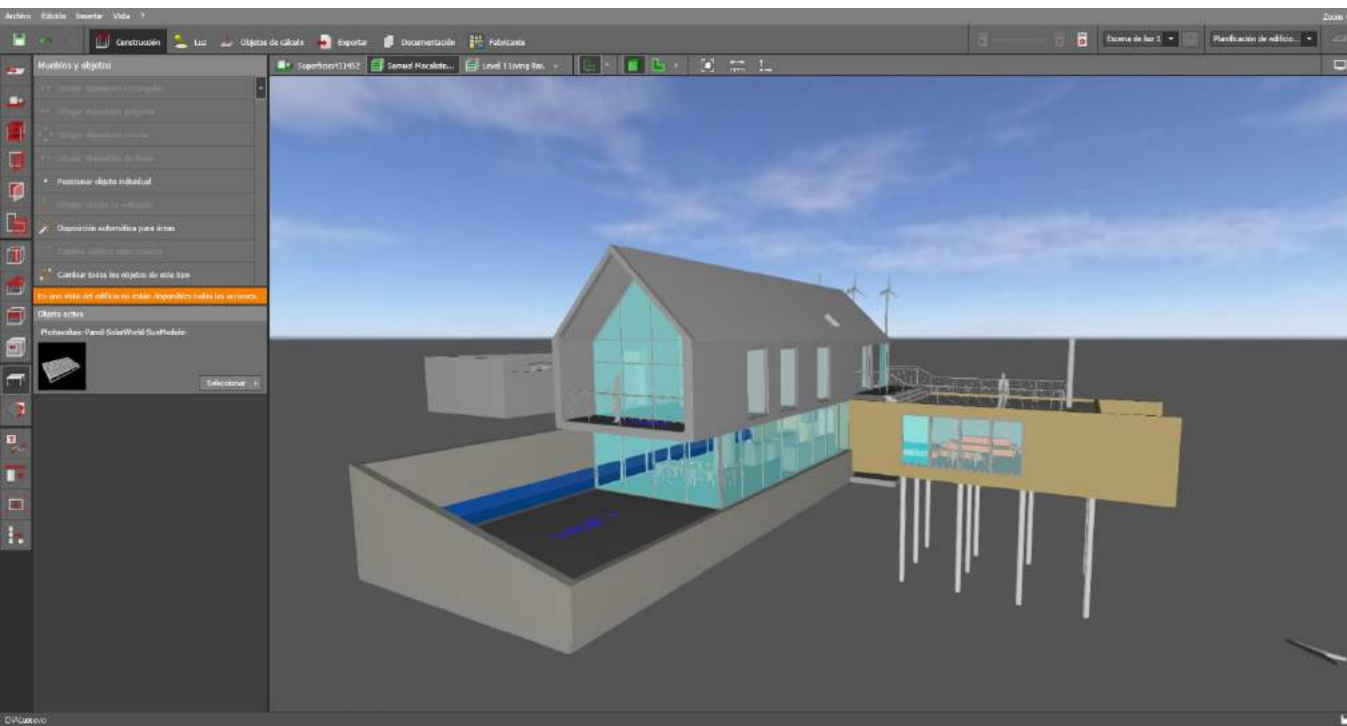
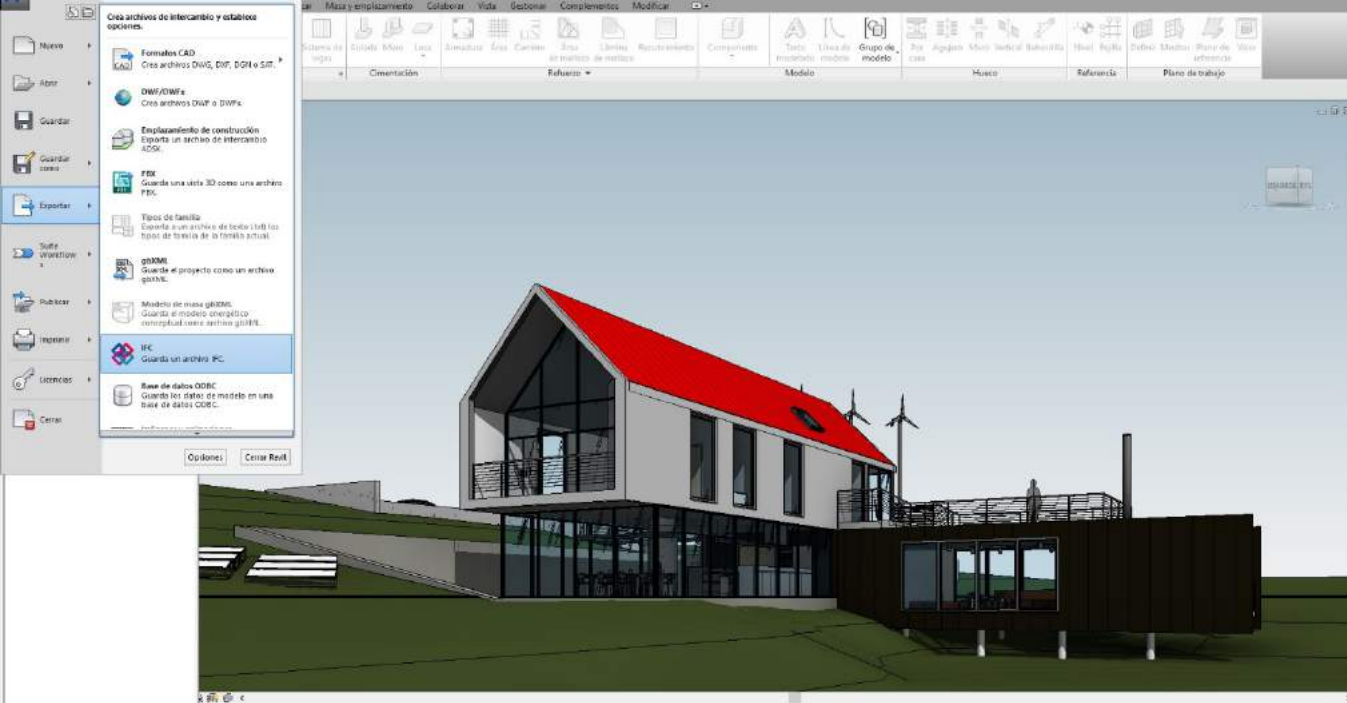
Tablas de consulta

Gestionar...



secom
here comes the light





BIM y DIALux evo



BIM

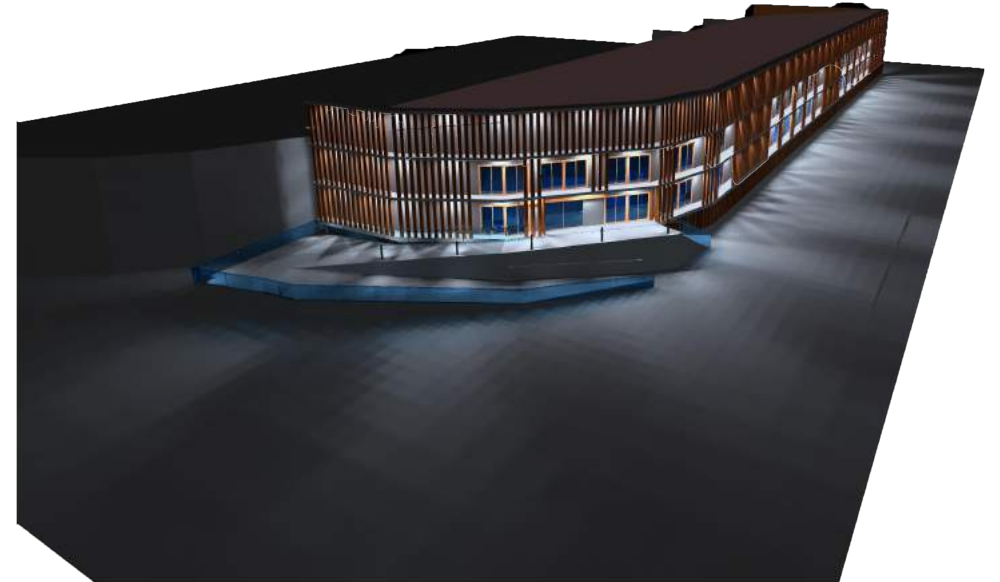
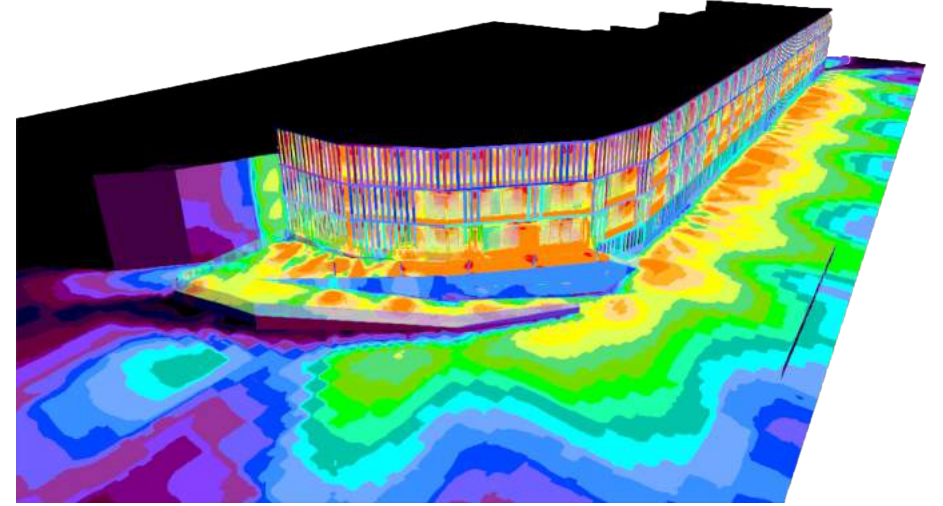
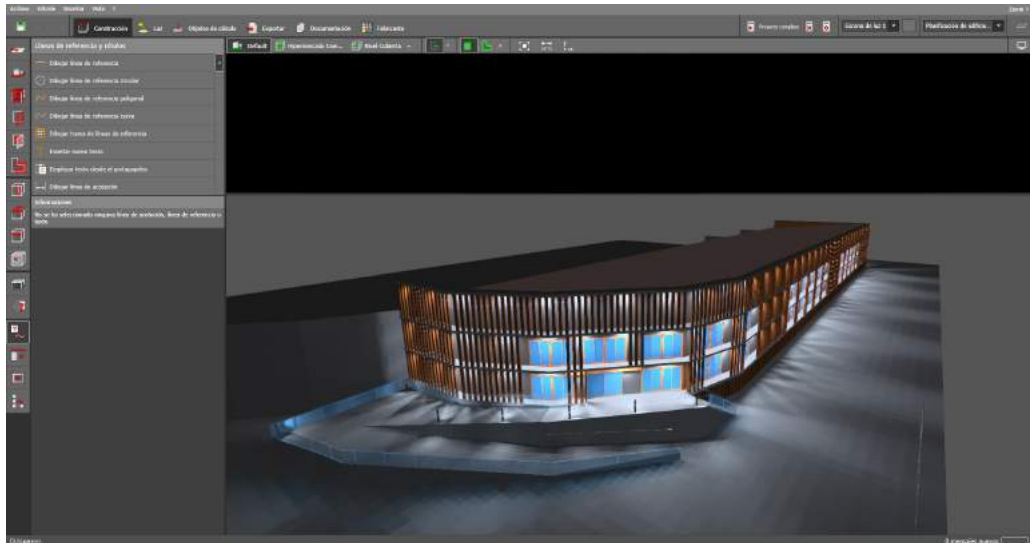


El IFC (Industry Foundation Clases) es un formato de datos que permite el intercambio de un modelo informativo sin pérdida de información.

Ventajas:

Posibilidad de colaboración entre las diversas figuras involucradas en la construcción permitiendo de esta manera el intercambio de información a través de un formato de lectura universal.

HIPERMERCADO BISSAU EN GUINEA



sec^om
here comes the light

