An aerial photograph of Santa Cruz de Tenerife, showing the harbor with several large cruise ships docked, the city built on a hillside, and the ocean in the background. The text is overlaid on the left side of the image.

**SUSTITUCIÓN DEL ALUMBRADO
DE SANTA CRUZ DE TENERIFE
POR LUMINARIAS LED CON
TELEGESTIÓN PUNTO A PUNTO,
A TRAVÉS DEL CONTRATO DEL
SERVICIO DE MANTENIMIENTO**

Pablo Aragón
Delegado Santa Cruz de Tenerife
IMESAPI

Antecedentes

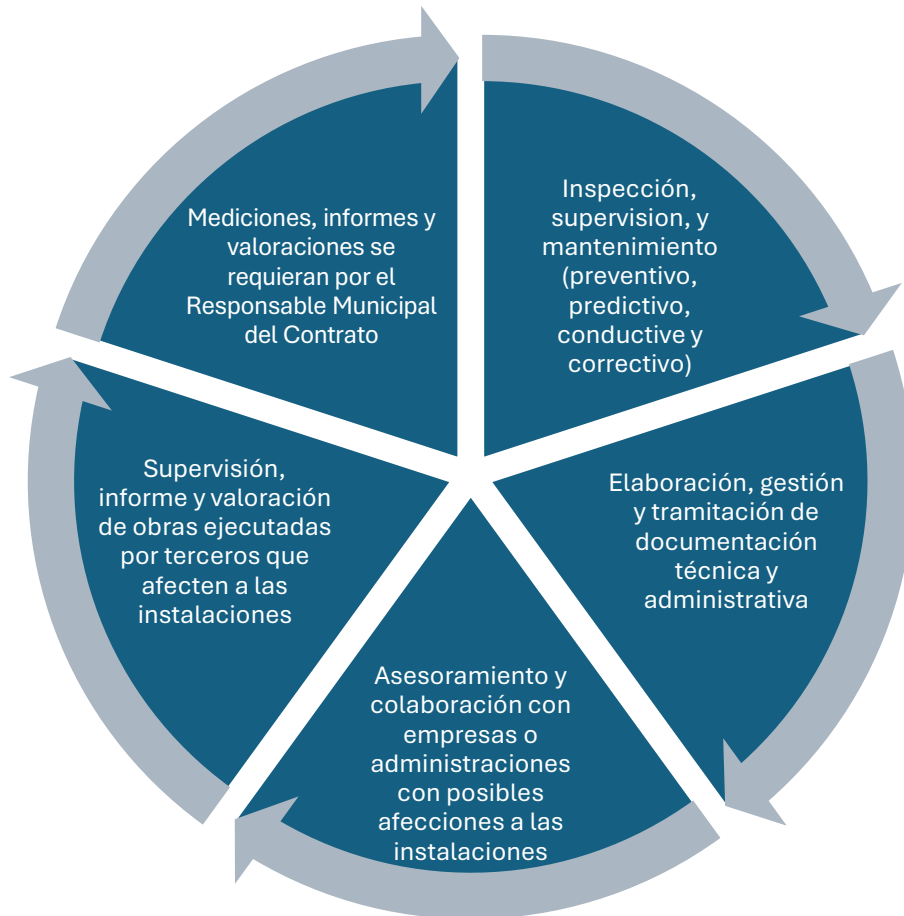
- Renovación lumínica de la ciudad con el objetivo de **modernizar sus más de 35.800** puntos de luz a tecnología LED
- Transformar su **paisaje urbano** y mejorar el día a día de sus **habitantes.**
- Durante los últimos años, el consistorio ha llevado a cabo **sucesivos proyectos** de renovación.



Contrato Mantenimiento 2022-2026

Valor estimado de más de 18 M€, uno de los mayores del municipio. Modificado en 2024 por la necesidad de dar un impulso de mejora y eficiencia energética al alumbrado público.

MANTENIMIENTO ORDINARIO



+ MANTENIMIENTO EXTRAORDINARIO

+ Renovación, adecuación, ampliación o mejora de eficiencia energética, seguridad y durabilidad.

+ Gestión técnica y administrativa y la elaboración de documentación que se precise para su legalización.

Inversión en renovación 2024

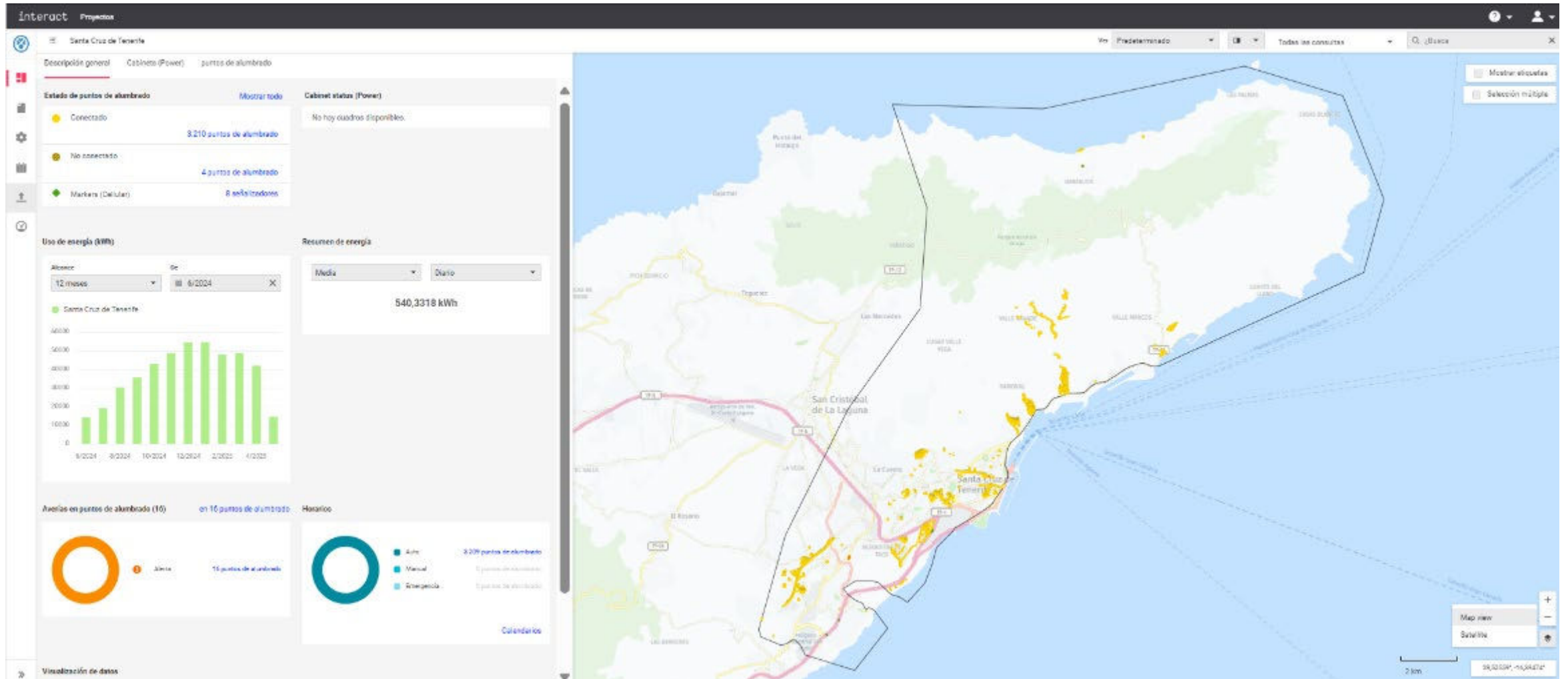
Renovación de +6.000 luminarias de VSAP a LED, con conector Zhaga-D4i y NEMA.



- 1 En el **distrito de Anaga**, sustitución del 16,6% de las luminarias. De los 3.906 puntos de luz instalados, han sido sustituidos 648.
- 2 En el **distrito de Centro-Ifara** sustitución del 31,8% de las luminarias instaladas. De los 7.692 puntos de luz actualmente instalados, se han sustituido 2.448.
- 3 En el **distrito de Ofra-Costa Sur**, sustitución del 9,5% de las luminarias. Sustitución de 573 puntos de luz de los 6.019 que hay instalados.
- 4 En **Salud-La Salle**, porcentaje de sustitución del 12,3 %, es decir, de los 11.099 puntos de luz se han sustituidos 1.370.
- 5 En el **distrito de Suroeste** se han sustituido el 17 % de las luminarias actualmente instaladas. De los 7.174 puntos de luz se han cambiado 1.220.

Inversión en renovación 2024

Incorporación de +3.200 de ellas al sistema de **telegestión punto a punto**.



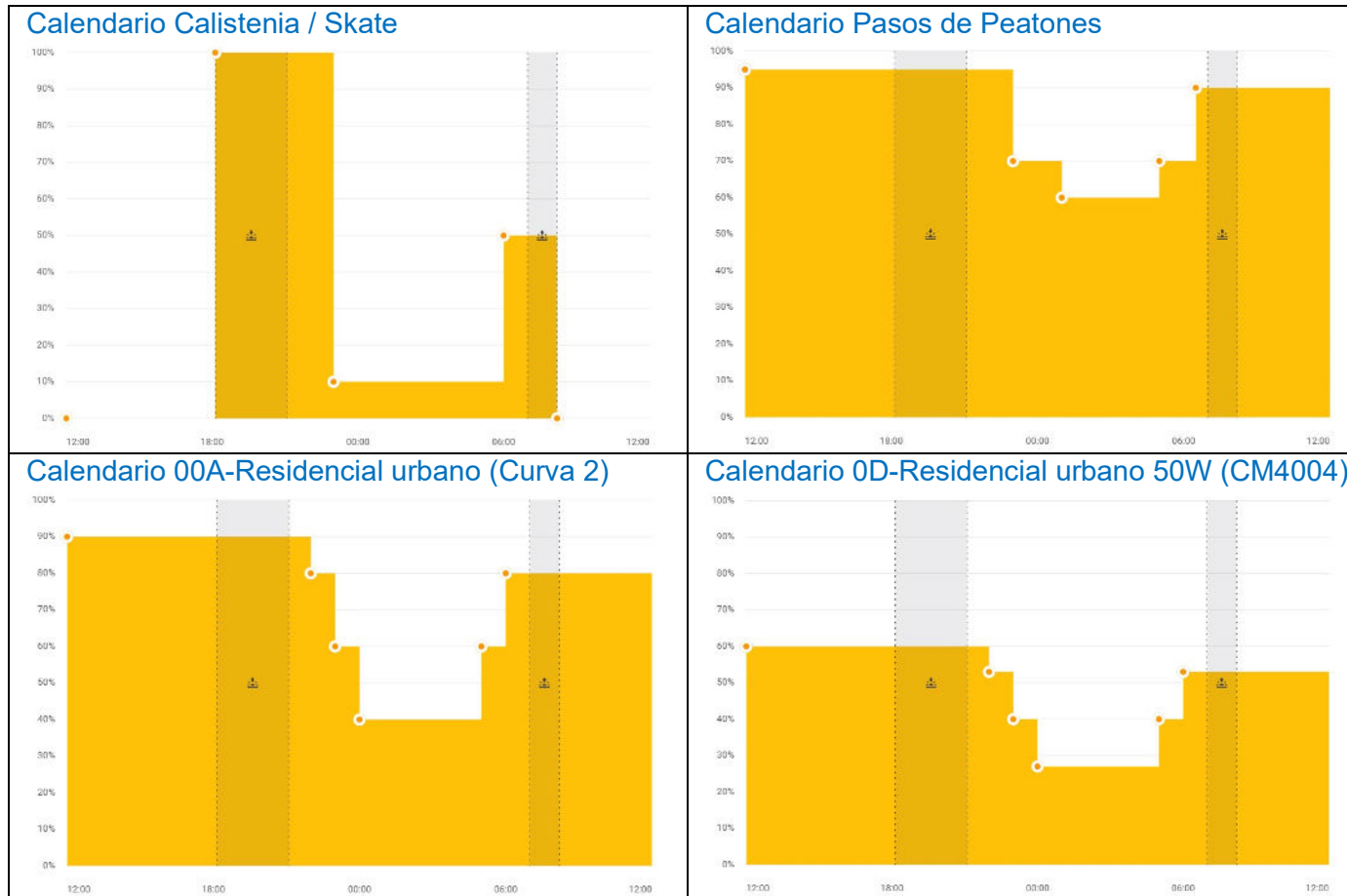
Configuración del Sistema

Generación de +20 calendarios para diferentes zonas y usos de la ciudad.

The screenshot shows the 'interact' system configuration interface. At the top, the header includes the 'interact' logo and 'Proyectos' on the left, and a help icon, a user profile icon, and a dropdown arrow on the right. Below the header, the main area is titled 'Calendarios' and features a dropdown menu currently set to 'Calendario Huerto Urbano - 50% a la'. To the right of this menu is a red button labeled 'Enviar a los activos'. A central calendar grid displays the months of July, August, November, and December, with dates represented by pink squares. On the left side, a 'Programación' sidebar lists 20 different calendar types, each with a colored dot and a corresponding number in a pink box. The list includes: 'Calendario Huerto Urbano - 50% a las 21:00h', '0E - Calendario Residencial Urbano (CM 4004) 30W', '0D - Calendario Residencial Urbano (CM 4004) 50W', '0B - Calendario Pasos de Peatones', '0C - Calendario Res. Urbano - Valle Crispín', 'Calendario Bochas / Canino - Al. Seguridad desde 00:00', 'Calendario Polideportivo de La Multa (Cesar Casariego)', 'Calendario Atenuado NO MOLESTAR', 'Calendario Apagado 22h', 'Calendario Polideportivo SAN JOAQUÍN - Apagado 22:30', '00A - Calendario Residencial Urbano (Curva 2)', 'Calendario Polideportivos 23h', 'Calendario Polideportivo - Al. Seguridad desde 22:30', 'Calendario Polideportivo SAN ANDRÉS', 'Calendario Polideportivo CERRADO NOCHE', 'Calendario Calistenia / Skate', 'Calendario Apagado 23h', 'Calendario Apagado 00h', and 'Predeterminado'. On the right side, a 'Reglas personalizadas' panel contains a text input field with a plus icon and the text 'Crear nueva regla'. Below this, a 'Reglas predeterminadas' section lists seven rules: 'Todos los lunes', 'Todos los martes', 'Todos los miércoles', 'Todos los jueves', 'Todos los viernes', 'Todos los sábados', and 'Todos los domingos'. Each rule has a 'Predeterminado' status and a dropdown arrow. At the bottom of this panel is a 'Comentarios del calendario' section with a text input field.

Configuración del Sistema

Generación de **+20 calendarios** para diferentes zonas y usos de la ciudad.



Resultados

- Esta sustitución masiva de luminarias junto con la telegestión punto a punto es la **mayor inversión que se ha realizado hasta la fecha** en el alumbrado público de Santa Cruz de Tenerife.
- Por el momento, los resultados son:
 - ✓ una **reducción del 61% de la potencia instalada**, pasando de 635 a 249 kW, que suponen un **ahorro energético de 1,7 MWh al año**;
 - ✓ un **ahorro económico cercano a los 400 mil euros** para las arcas municipales;
 - ✓ y una **descarbonización de 438 toneladas de CO2 al año**.
- Instalación **preparada para ampliar la telegestión** al 100% gracias a los conectores Zhaga y NEMA en +6.000 luminarias.

A nighttime aerial view of a city, likely San Juan, Puerto Rico. The foreground features a modern building with a dark roof and a glass facade, illuminated from within. The building has the letters 'TEA' and the text 'tercer espacio de las artes' on its side. The background shows a dense urban area with various buildings, some lit up, and a prominent tower with a clock face. The sky is dark blue with some clouds, and the ocean is visible in the distance.

Gracias por su atención