

Título del trabajo/ Title of paper

Torre Europa, iluminación PoE conectada en oficinas.

Autor/es/ Author/s

José Ramón Córcoles (Dirección Sistemas de Control, Philips)

Afiliación/es del autor/es/ Affiliation/s of the author/s

Philips Lighting España

Dirección principal/ Mail adress

María de Portugal, 1
28050 Madrid

Teléfono, fax, e-mail de la persona de contacto/
Phone, fax number and e-mail adress of the contact person

jose.ramon.corcoles@philips.com
91 566 96 65

Tema:

12. Realizaciones prácticas

Con el fin de mantener un misma identidad gráfica en el soporte digital, CD Rom o memoria USB, que se va a editar con motivo del Simposium Nacional de Alumbrado, les rogamos mantengan los márgenes de página, así como los estilos y tamaños de letra que ya vienen preestablecidos en esta plantilla. Así mismo, los datos, la clasificación y el contenido tienen que mantenerse acorde con el abstract aprobado. Una vez tengan el proyecto finalizado, nos lo deberán enviar por correo electrónico a la dirección cei.secretaria@ceisp.com

Please, write your papers in word format in the attached pattern.

We beg you to follow the format of the papers established in this pattern related to margins, type and size of letters, in order to make a CD Rom or pen drive edition without differences among the papers edited. Likewise, the data, classification and content must be kept in line with the approved abstract.

Once you have written your paper please send it by e-mail to:

cei.secretaria@ceisp.com



José Ramón Córcoles
Director Sistemas de Control

PHILIPS

Imagina...



Una infraestructura de techo digital como vía para la información



Cada teléfono móvil como un portal de servicios personal, basado en tu localización



Posicionamiento en interiores para información de contexto avanzada y navegación interna



Rango amplio de sensores para percibir el ambiente interno



Control personal de la luz
Vía smartphones para adaptarse a las necesidades del usuario, incluso en espacios abiertos

Primera planta

Encaminamiento
El sistema de iluminación puede usarse como sistema de posicionamiento interno, para localizar salas de reunión vacías mediante app

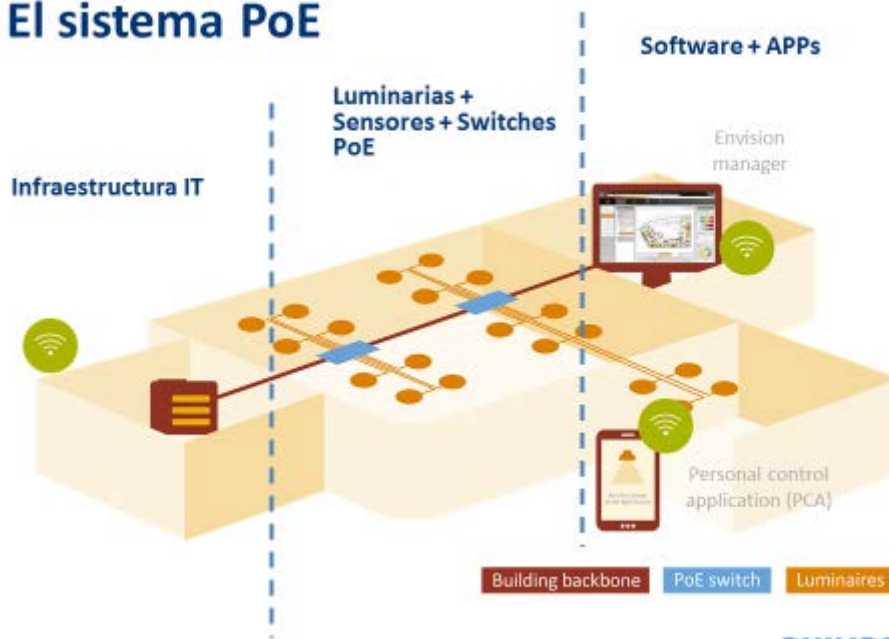
Segunda planta

Información de uso del edificio
Las luminarias proporcionan datos de ocupación que permiten al administrador incrementar la eficiencia energética

Planta baja

PHILIPS

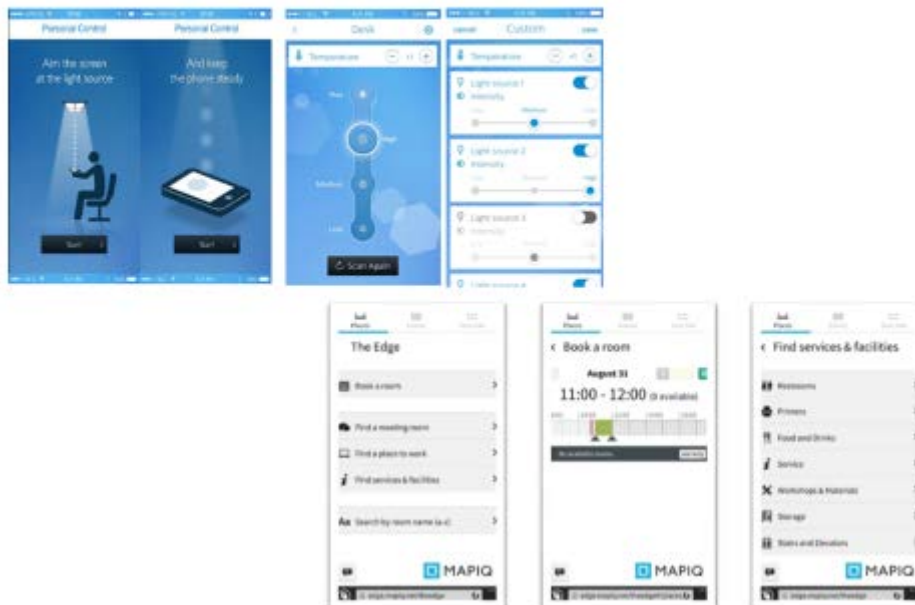
El sistema PoE



PHILIPS



APPS for everything



Servicios qué es posible

Por cada 5m² de edificio
un nodo IP(v6) con:

- Luz
- Alimentación (PoE)
- Conexión a Internet (banda ancha)
- Ubicación para sensores
- Ubicación para balizas
- Luz como baliza (luz codificada)
- Integración con otros sistemas (Clima, accesos, etc...)
- Integración con otros sistemas de iluminación (Exterior arquitectónico, viales, etc...)



Beneficios para propietarios

Optimización del espacio

- Patrones de ocupación
- Balance entre puestos de trabajo y salas de reunión
- Uso de activos (menos m²/fte)

Satisfacción del empleado

- Control de temperatura
- Control de ruido
- Reducción de costes de limpieza
- Facilidad para que los usuarios reporten problemas

8 Lighting beyond illumination



Beneficios para usuarios de oficinas

- Control del ambiente (luz, persianas, temperatura...)
- Reserva de salas de reunión cercanas
- Encontrar compañeros
- Facilidad para reportar problemas



9 Lighting beyond illumination



Beneficios para clientes

- Ahorro de energía
- Hacer el edificio a prueba de avances con la posibilidad de añadir sensores y balizas
- Información relevante/ cuadros de mando a los gestores del edificio / innovación en puestos de trabajo



10 Lighting beyond illumination



